



WOLFHAUS
Ein Leben lang.

Nr. 01 / 2009

Ergänzende Bau- und Leistungsbeschreibung ÖKO-LINE für WOLF-Häuser

in den Ausbaustufen

- Ausbauhaus
- Schlüsselfertig
- Bezugfertig





gesund wohnen
besser leben

Natürlich Holz.

Seit über 100 Jahren pflegt WOLF-HAUS die Tradition des ökologisch sinnvollen Bauens mit dem natürlichen Rohstoff Holz. Der verantwortliche Umgang mit wertvollen Ressourcen ist ein wesentliches Anliegen: WOLF-HAUS verwendet ausschließlich kammergetrocknete Hölzer aus nachhaltiger Forstwirtschaft – der Umwelt und nachfolgenden Generationen zuliebe.

WOLF-Häuser erfüllen auf Grund der verwendeten Rohstoffe, der besonderen Energiespareigenschaften und der trockenen Bauweise hohe ökologische Ansprüche. Für Bauherren, die besonderen Wert auf natürliche Materialien legen, haben wir neben unserer bewährten Ausstattung die „Öko-Line“ entwickelt. Dämmung mit Holzweichfaserplatten und eine diffusionsoffene Bauweise zeichnen diese so gebauten Häuser aus. Gerne berücksichtigen wir auch Ihre individuellen Wünsche bei der Wahl der Materialien und Ausstattung.

Um die guten Energiespareigenschaften noch zu optimieren, bieten wir ein großes Spektrum an ökologischer Haustechnik an:

- Solar- und Photovoltaikanlagen
- Sole-Wasser-Wärmepumpen
- Luft-Wasser-Wärmepumpen
- Holzpellets-Heizungen
- Kontrollierte Be- und Entlüftung mit Wärmerückgewinnung

Gerne erstellen wir Ihnen ein Angebot, das genau auf Ihre Wünsche und die baulichen Gegebenheiten zugeschnitten ist.



Diese Bau- und Leistungsbeschreibung „Öko-Line“ basiert auf der WOLF-HAUS Bau- und Leistungsbeschreibung 01.2009. Änderungen ergeben sich bei Punkt 3.1. und 3.2., wie nachfolgend beschrieben:

3. 1. 1. Die WOLF-Energiesparwand Öko-Line (Wandaufbau von außen nach innen)

- 3,0 mm Mineralischer Putz. Sie wählen aus 10 Farben unserer Farbkollektion
- ca. 4 mm Putzträger mit Gewebe
- 60 mm großflächige Spezial-Holzweichfaserplatte
- 220 mm Holzständerwerk, kammergetrocknet, allseitig gehobelt, Ringbalken in der Außenwand umlaufender Leimholzbinder 220 mm stark
- 220 mm biolösliche Steinwolle zwischen Holzrahmenwerk (andere Dämmmaterialien auf Wunsch und gegen Kostenausgleich möglich)
- 15 mm baubiologische OSB-Platte
- Stöße der OSB-Platte winddicht verklebt
- ca. 60 mm Lattung (als Installationsebene)
- 12,5 mm hochwertige Gipskartonplatte in der Qualitätsstufe Q 2 verspachtelt (tapezierfertig)

3. 1. 2. Alternativ: Blockprofil

Außenwand wie 3.1.1.

- 28 mm Blockprofil anstelle von Mineralischem Außenputz und Putzträger mit Gewebe, in Lärche oder Douglasie, naturbelassen oder Fichte offenporig endbehandelt in Holzfarbtönen gemäß WOLF-HAUS-Mustervorlage. (Auf Wunsch und gegen Kostenausgleich Blockprofil in ca. 50 mm Stärke möglich.)
- 40 mm Unterkonstruktion zur Fassadenhinterlüftung.

3. 1. 3. Alternativ: Sichtschalung

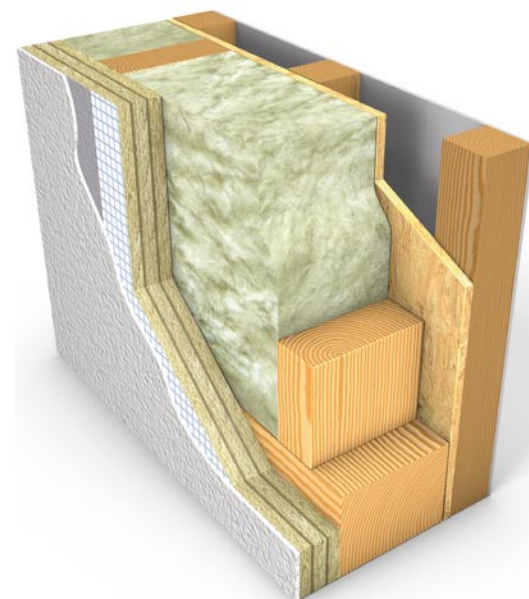
Außenwand wie 3.1.1.

- anstelle von Mineralischem Außenputz und Putzträger mit Gewebe
- 22 mm Stülpschalung in Lärche oder Fichte als Hobelprofil, naturbelassen bzw. endbehandelt in Holzfarbtönen gemäß WOLF-HAUS-Mustervorlage oder
- 28 mm Boden- Deckelschalung in Lärche oder Fichte las Hobelprofil, naturbelassen bzw. endbehandelt in Holzfarbtönen gemäß WOLF-HAUS-Mustervorlage oder
- 20 mm Boden- Deckelschalung in Lärche oder Fichte gehobelt oder sägerau, naturbelassen bzw. endbehandelt in Holzfarbtönen gemäß WOLF-HAUS-Mustervorlage. Farbliche Fassaden auf Wunsch und gegen Kostenausgleich möglich.
- 40 mm Unterkonstruktion zur Fassadenhinterlüftung.

3. 2. Giebel- und Kniestockwände (Wandaufbau wie Außenwände)

- Kniestock 50 cm hoch, andere Höhen gegen Kostenausgleich möglich.

| Ausbauhaus | Schlüsselfertig | Bezugsfertig |
|------------|-----------------|--------------|
| ■ | ■ | ■ |
| ■ | ■ | ■ |
| ■ | ■ | ■ |
| ■ | ■ | ■ |
| ■ | ■ | ■ |
| ■ | ■ | ■ |
| ■ | ■ | ■ |
| □ | ■ | ■ |
| □ | ■ | ■ |
| □ | ■ | ■ |
| □ | ■ | ■ |
| □ | □ | □ |
| □ | □ | □ |
| □ | □ | □ |
| □ | □ | □ |
| □ | □ | □ |



WOLF-Energiesparwand Öko-Line

Neben den hervorragenden Energiespar-eigenschaften (U-Wert 0,14 W/m²k im Gefach) zeichnet sich die „WOLF-Energie-sparwand Öko-Line“ durch eine diffusions-offene Bauweise und die Verwendung einer Holzweichfaserdämmung aus.

- So gekennzeichnete Leistungen sind im Preis enthalten
- Diese Leistungen sind auf Wunsch gegen Mehrpreis möglich



WOLF-HAUS GmbH

Koppenmühle • 97705 Burkardroth-Gefäll

Telefon: 0 97 01 / 9 11-10 • Fax: 0 97 01 / 91 11-20

Mail: info@wolf-haus.de • www.wolf-haus.de